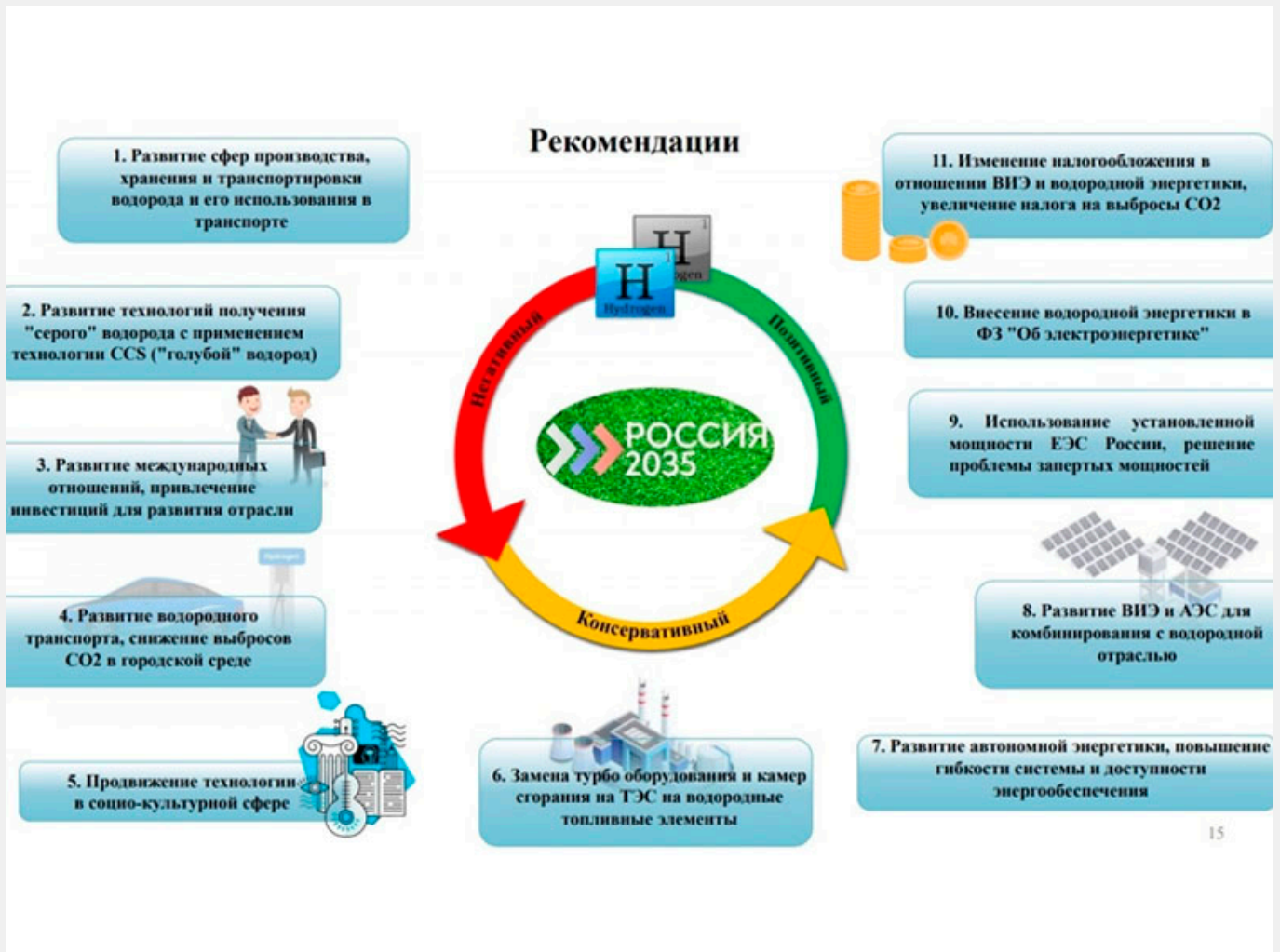


# #ПрогнозТЭК2020 - непростая задача!



21 июля команда студентов СПбПУ «Достоверные прогнозы» вышла в финал соревнования «Молодежный глобальный прогноз развития энергетики», организованного благотворительным Фондом образовательных проектов «Надежная смена».

Команда Политеха участвует в российском направлении соревнований среди студентов, магистрантов и аспирантов вузов в возрасте до 25 лет. От молодого поколения организаторы ждут предложений по развитию отрасли в ближайшие десятилетия. По-прежнему ли человечество будет сжигать уголь, выкачивать из земли то, что в ней скрыто, или перейдет на энергию солнца, воды и ветра?

По условиям соревнований, команды должны проанализировать доступные информационные источники, выявить мировые и российские тренды в области социально-экономического, научно-технологического и инновационного развития энергетической отрасли и построить модель развития топливно-энергетического и минерально-сырьевого комплексов (ТЭК и МСК) в кратко-, средне- и долгосрочном

периоде. А также оценить влияние прогнозируемых изменений на социально-экономическое развитие России и стран БРИКС, включая смежные сектора экономики. #ПрогнозТЭК2020 – непростая задача!

Эксперты оценивают составленные командами прогнозы в два этапа: заочно и очно. На заочном этапе работы участников проверяют на соответствие минимальным требованиям по оформлению, актуальности и т.д. Те, у кого с этим порядок, проходят в финал. Очный финал должен был состояться в этом году в Подмоскowie во время форума «Молодые лидеры ТЭК», но теперь он пройдет заочно в середине августа.

Инициатором участия политехников в «Молодежном прогнозе» стала доцент Высшей школы атомной и тепловой энергетики Института энергетики СПбПУ Ольга НОВИКОВА. Как вспоминают студенты, февральскими вечерами, еще до пандемии, Ольга Валентиновна приглашала всех желающих на кафедру для обсуждения множества различных конкурсов. Так и родилась команда «Достоверные прогнозы».

Подробнее: <https://www.spbstu.ru/media/news/achievements/polytec..>